



Das Auto.

Il Maggiolino: The 21st Century Beetle



Dicono che per innamorarsi bastano 3 secondi.
Ora puoi voltare pagina.









Il primo Maggiolino ha reso tutti più liberi. Quello del XXI secolo più veloci.

Il Maggiolino è unico, da sempre. Ma oggi è anche più sportivo e accattivante. Il DNA è quello di una moderna Volkswagen, ma i tratti

distintivi del primo Maggiolino restano: i parafranghi sporgenti, la forma del cofano e soprattutto i fari anteriori di forma circolare.

Elementi inediti, come lo spoiler posteriore, la proiettano poi nel XXI secolo, per proseguire una storia di successi iniziata oltre 70 anni fa.



Oggi il Maggiolino è disponibile in due livelli di allestimento, ciascuno con il proprio carattere.

Maggiolino Design.

Sulla linea di allestimento Design, tu dovrai solo scegliere tra uno dei 9 colori disponibili, che caratterizzeranno anche plancia e dettagli interni della tua auto. Il comfort, invece, è di serie: radio "RCD 310" con lettore CD/MP3 e 8 altoparlanti, climatizzatore, bracciolo centrale, volante in pelle e cruise control sono solo alcuni degli equipaggiamenti standard di questa versione. Il design è assicurato anche all'esterno dell'abitacolo, grazie a cerchi in lega da 16", fari fendinebbia, maniglie, specchietti retrovisori e modanature laterali con finiture cromate in colore carrozzeria. E infine, ma non in ordine in importanza, sicurezza a 360°: ESP, ABS con assistenza alla frenata, ASR (regolazione antislittamento all'accelerazione), EDS (controllo elettronico della trazione), airbag frontali e laterali testa e torace per conducente e passeggero.



Maggiolino



Maggiolino Sport.

La linea Sport si riconosce immediatamente, perché elementi distintivi come i cerchi in lega da 17" e da 18"*, i cristalli oscurati, gli specchietti retrovisori e le modanature laterali verniciati in colore nero la distinguono nettamente dalla versione Design. All'interno dell'abitacolo il suo carattere è rimarcato dai sedili anteriori sportivi, dalla pedaliera in alluminio, dal "carbon look" della plancia, dalla parte superiore delle portiere e dagli inserti volante verniciati in colore nero. Volante multifunzionale, Climatronic, sensore pioggia e park pilot completano la dotazione standard di questa versione.



Cerchi



Cerchi in lega **"Whirl"** da 16". | b

Cerchi in lega **"Circle"** da 17". | o

Cerchi in lega **"Spin"** da 17". | sp

Cerchi in lega **"Rotor"** da 17". | o



Cerchi in lega **"Twister"** da 18". | o

Cerchi in lega **"Tornado"** da 19". | o

1) Di serie per 2.0 TSI.



Più luce, più aria, più libertà: il **tetto panoramico scorrevole e sollevabile** a funzionamento elettrico apre nuove prospettive. Potrai scegliere se inclinarlo (fino a 39 millimetri) oppure aprirlo completamente, facendolo scorrere all'indietro. Il vetro colorato ed una tendina parasole estraibile offrono protezione contro l'eccessiva irradiazione solare nell'abitacolo. |o



Il **sistema di radio-navigazione RNS 510** con lettore CD/DVD, display TFT touchscreen a colori da 6.5", comandi vocali, hard disk da 30 Gb, slot per schede SD, ingresso Aux-In e sistema di rilevazione della segnaletica stradale è completo di mappe preinstallate per l'Europa. |o

Del leggendario sorriso dei suoi predecessori rimane poco: il nuovo frontale conferisce al Maggiolino un aspetto grintoso dallo sguardo deciso, richiamando, con lo sviluppo orizzontale dei paraurti e le prese d'aria integrate, il moderno volto Volkswagen. Ma i proiettori circolari sono quelli del Maggiolino di sempre e oggi sono disponibili anche con tecnologia **Bi-Xeno** e **luci diurne da 15 LED**. |o



L'**elemento integrativo della strumentazione di bordo**, posizionato al centro del cruscotto, indica temperatura dell'olio e pressione di sovralimentazione. Dispone, inoltre, di un cronometro multifunzionale che può rilevare i tempi di sosta e di percorrenza. Come per tutti gli altri strumenti della plancia, l'illuminazione di colore bianco offre un'ottima visibilità, in qualsiasi condizione di luce ambientale. |o

Il Maggiolino è l'unica vettura in Europa ad essere equipaggiata con il **Fender Sound System**. Il sistema è composto da quattro tweeter per le alte frequenze, due installati nei triangoli degli specchietti e due nei rivestimenti laterali posteriori, da altoparlanti per i toni bassi nella parte anteriore e posteriore dell'abitacolo e da un subwoofer chiuso nel vano bagagli. Un amplificatore a 10 canali costituisce poi il cuore di questo sistema con 400 Watt di potenza. |o





Consumo di carburante ed emissioni di CO₂*

MOTORI A BENZINA		1.2 TSI 77 kW (105 CV)	1.4 TSI 118 kW (160 CV)	2.0 TSI DSG 147 kW (200 CV)
Consumo di carburante, l/100 km	Con cambio meccanico:	6 rapporti	6 rapporti	–
	Con cambio a doppia frizione DSG:	–	–	6 rapporti
	Urbano, l/100 km:	7,6	8,7	10,3
	Extraurbano, l/100 km:	5,0	5,3	6,1
	Combinato, l/100 km:	5,9	6,6	7,7
Emissioni di CO ₂ combinato, g/km	Con cambio meccanico:	137	153	–
	Con cambio a doppia frizione DSG:	–	–	179

MOTORI DIESEL		1.6 TDI 77 kW (105 CV)
Consumo di carburante, l/100 km	Con cambio meccanico:	5 rapporti
	Con cambio a doppia frizione DSG:	–
	Urbano, l/100 km:	5,4
	Extraurbano, l/100 km:	4,1
	Combinato, l/100 km:	4,5
Emissioni di CO ₂ combinato, g/km	Con cambio meccanico:	119
	Con cambio a doppia frizione DSG:	–

* I valori indicativi relativi al consumo di carburante ed alle emissioni di vengono rilevati secondo i metodi di misurazione previsti dalle direttive VE [CE] 715/2007 nelle versioni attualmente in vigore. Avviso conforme alla direttiva 1999/94/CE nella versione attualmente in vigore: le indicazioni fornite non si riferiscono ad un singolo veicolo e non fanno parte della presente offerta, ma servono esclusivamente ai fini comparativi tra le varie tipologie di veicoli. Il consumo di carburante e le

emissioni di CO₂ di un veicolo non dipendono soltanto dall'utilizzo efficiente di carburante, specifico del veicolo, ma anche dal comportamento di guida e da altri fattori non di natura tecnica. Il CO₂ è il gas di serra maggiormente responsabile del riscaldamento della terra. È disponibile una guida sul consumo di carburante e sulle emissioni di CO₂, contenente i dati relativi a tutti i modelli di vetture nuove, che può essere richiesta gratuitamente presso tutti i punti vendita nell'Unione Europea.



Vernici



NERO | O
Vernice monostrato
A1



REEF BLUE | O
Vernice metallizzata
0A



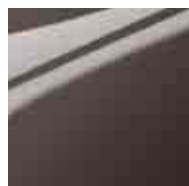
BIANCO | S
Vernice monostrato
B4



GRIGIO PLATINUM | O
Vernice metallizzata
2R



ROSSO TORNADO | O
Vernice monostrato
G2



UMBER BROWN | O
Vernice metallizzata
4Q



GIALLO SATURNO | O
Vernice monostrato
T1



ARGENTO RIFLESSO | O
Vernice metallizzata
8E

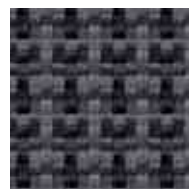


DENIM BLUE | O
Vernice monostrato
X0

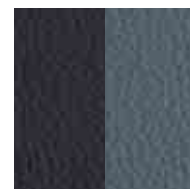


NERO PERLA | O
Vernice effetto perla
2T

Rivestimenti sedili



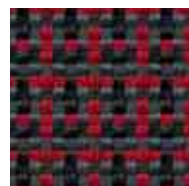
TESSUTO "DESIGN" | D
Nero Titanio
MX



PELLE "VIENNA" | O
Nero/Atlantic Blue
YJ



PELLE "VIENNA" | O
Nero Titanio
JU



TESSUTO "DESIGN" | D
Rosso/Nero Titanio
YM



PELLE "VIENNA" | O
Rosso/Nero Titanio
YM



PELLE "VIENNA" | O
Beige
NJ

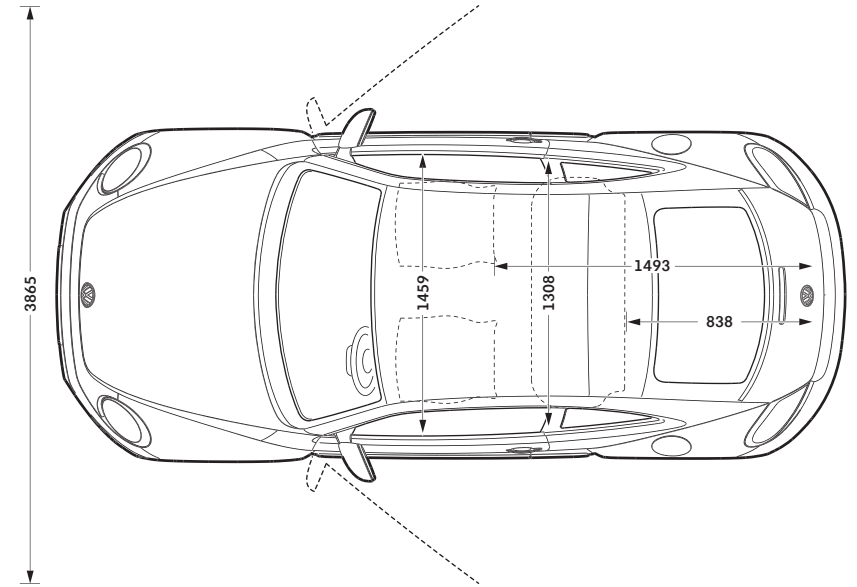
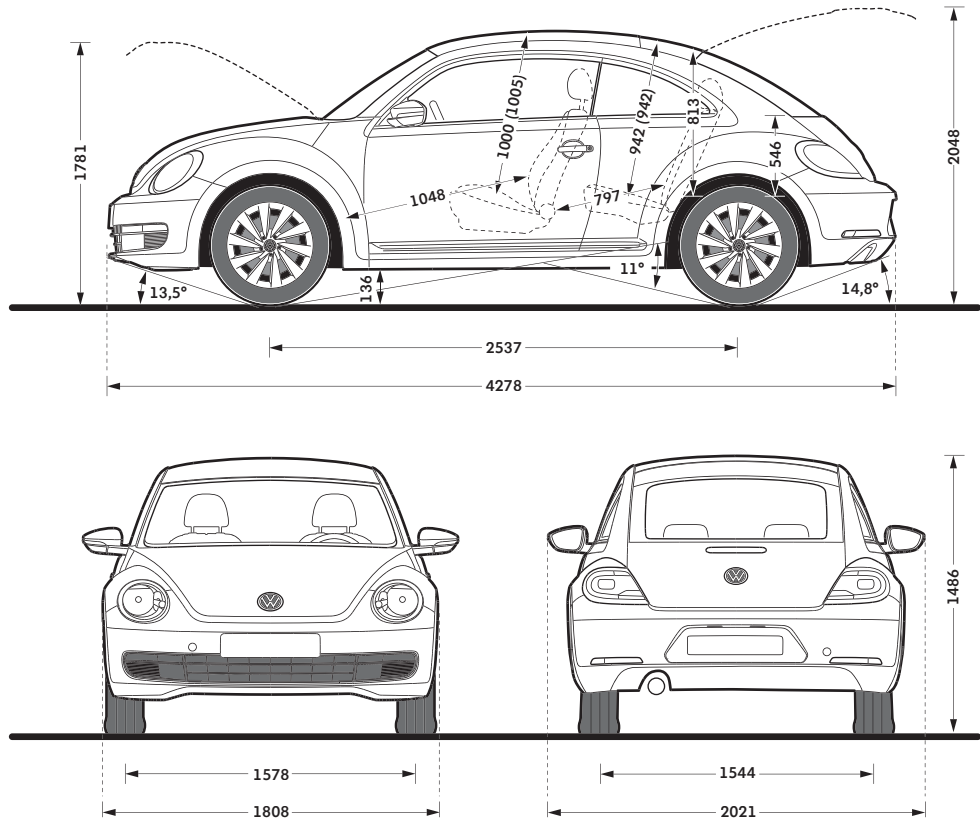


TESSUTO "SPORT" | SP
Nero Titanio
MX

Combinazioni

	Rivestimenti Sedili	Cruscotto	Cielo	Nero A1	Bianco B4	Rosso Tornado G2	Giallo Saturno T1	Denim Blue X0	Reef Blue Met. 0A	Grigio Platinum Met. 2R	Umber Brown Met. 4Q	Argento Riflesso Met. 8E	Nero Perla 2T
TESSUTO "Design" per sedili comfort													
Nero Titanio (MX)	Nero Titanio	Nero Titanio	O	●	O	O	O	-	O	O	O	O	O
Rosso/Nero Titanio (YM)	Nero Titanio	Nero Titanio	O	●	O	-	-	-	O	-	O	O	O
TESSUTO "Sport" per sedili sportivi													
Nero Titanio (MX)	Nero Titanio	Nero Titanio	O	●	O	O	O	O	O	O	O	O	O
PELLE "Vienna" per sedili sportivi*													
Nero Titanio (JU)	Nero Titanio	Nero Titanio	O	●	O	O	O	O	O	O	O	O	O
Nero/Atlantic Blue (YJ)	Nero Titanio	Nero Titanio	O	●	-	-	O	O	O	-	O	O	O
Rosso/Nero Titanio (YM)	Nero Titanio	Nero Titanio	O	●	O	-	-	-	O	-	O	O	O
Beige (NJ)	Beige	Beige	O	●	O	-	-	O	O	O	O	O	O

Dimensioni



VOLUME VANO BAGAGLI, L ¹⁾
310 - 905

CAPACITÀ SERBATOIO, L
ca. 55

DIAMETRO DI STERZATA, M
ca. 10,8

¹⁾ Misurazione conforme ISO 3832 effettuata con blocchi di 200x100x50 mm.

Le illustrazioni riportate sulla pagina a sinistra sono puramente indicative. I colori di stampa non possono riprodurre fedelmente le vernici ed i rivestimenti sedili in tutta la saturazione e brillantezza corrispondenti alle finiture originali.

Nel presente catalogo sono contenute informazioni puramente indicative circa alcune caratteristiche generali dei prodotti illustrati. Tali informazioni non costituiscono in alcun modo descrizione delle caratteristiche specifiche da parte del Costruttore e/o Venditore. Invitiamo pertanto il cliente a rivolgersi sempre alla Azienda della Rete presso la quale il prodotto stesso viene acquistato al fine di ottenere una completa informazione sulle caratteristiche specifiche. Alcune illustrazioni e descrizioni si riferiscono talvolta ad allestimenti particolari, disponibili solo pagando un sovrapprezzo. Alcuni equipaggiamenti potrebbero essere introdotti in un secondo momento.

It's back.

Stampato n° ZIT 200 704 532V
con riserva di modifiche
Edizione Ottobre 2011

www.volkswagen.it

